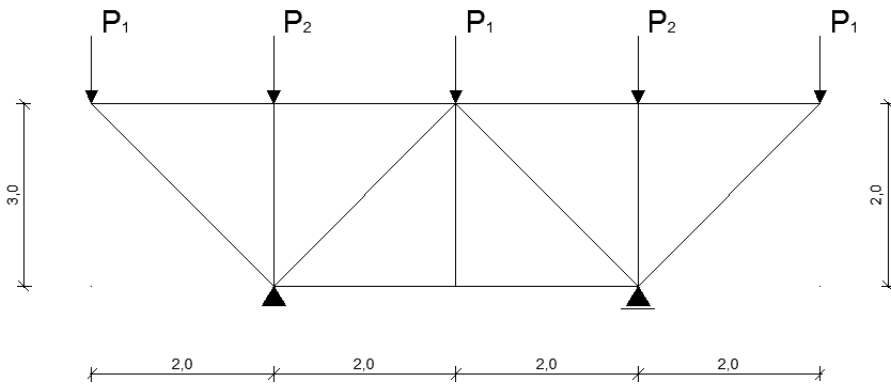
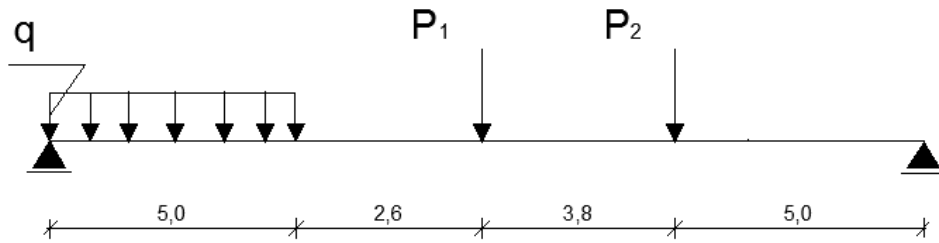


Zadanie domowe:

Za pomocą programu RM-WIN - wykonaj obliczenia zadanej belki i kratownicy. Po wykonaniu obliczeń wykonaj zrzut z ekranu, który po zapisaniu w formacie pdf. prześlij na skrzynkę pocztową do nauczyciela

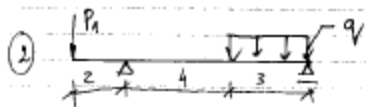
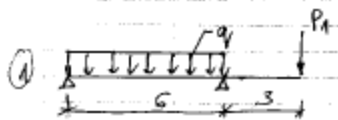


$$P_1 = 20 \left(\frac{n}{10} + 5 \right) \text{ [kN]}$$

$$P_2 = 50 \left(\frac{n}{100} + 7,5 \right) \text{ [kN]}$$

$$q = 15 + \frac{n}{10} \text{ [kN/m]}$$

Dla chcących otrzymać ocenę celującą

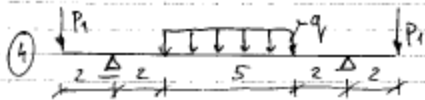


$$P_1 = 10 \left(\frac{m}{10} + 5 \right)$$

$$q_1 = 5 \left(\frac{m}{10} + 10 \right)$$



$$P_2 = 5 \left(\frac{m}{2} + 2 \right)$$



$$S = 10 - \frac{m}{10}$$

